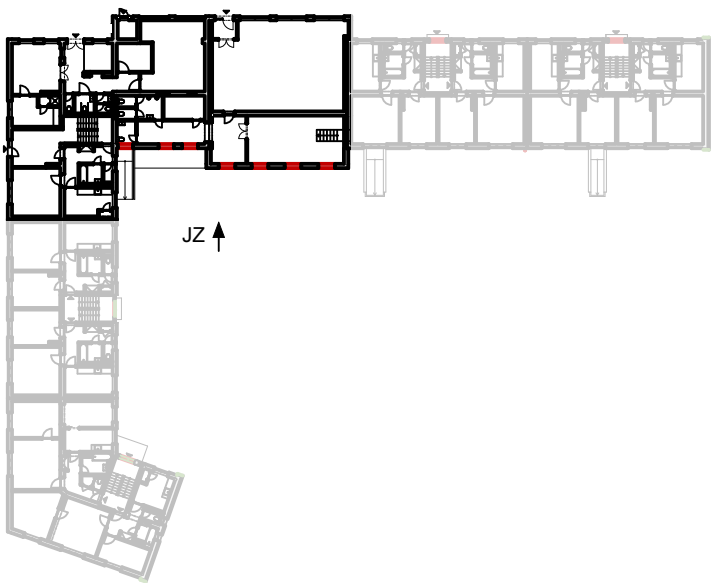


JIHOZÁPADNÍ POHLED



POLOHA OBJEKTU



POPIS PLOCH

1a	FASÁDA -	NOVÁ FASÁDNÍ OMÍTKA VČ. ZATEPLENÍ EPS 160mm
1c	FASÁDA -	STÁVAJÍCÍ ZATEPLENÍ FASÁDY + NOVÝ NÁTĚR V BARVĚ FASÁDY
2	SOKL -	NOVÝ KERAMICKÝ OBKLAD VČ. ZATEPLENÍ XPS 100mm
3	OKNA -	STÁVAJÍCÍ PLASTOVÝ RÁM BÍLÉ BARVY, IZ. DVOJSKLO ČÍRÉ NEBO MATNÉ
4	OKNA -	STÁVAJÍCÍ LUXFEROVÉ OKNO + REPASOVANÉ OCEL. TYČE
5	OKNA -	NOVÉ OKNA PLASTOVÝ RÁM BÍLÉ BARVY, IZ. DVOJSKO ČÍRÉ NEBO MATNÉ + NOVÝ SDK KASTLÍK NAD OKNY PRO VYPLNĚNÍ MEZERY Z PŮVODNÍHO OTVORU
5a	OKNA -	NOVÉ OKNA PLASTOVÝ RÁM BÍLÉ BARVY, IZ. DVOJSKLO ČÍRÉ NEBO MATNÉ + NOVÉ OCELOVÉ MŘÍŽE NA OKNA
6	DVEŘE -	NOVÉ DVEŘE HLINÍKOVÉ DVOUKŘÍDLÉ + NOVÝ SDK KASTLÍK NAD DVEŘMI PRO VYPLNĚNÍ MEZERY Z PŮVODNÍHO OTVORU
7	KLEMP. VÝROBKY -	NOVÉ OPLECHOVÁNÍ
8	STŘECHA -	NOVÁ STŘEŠNÍ LEHKÁ PLECHOVÁ KRYTINA (BARVAANTRACIT)
9	STŘECHA -	NOVÁ KRYTINA - ASFALTOVÉ PÁSY
10	HROMOSVOD -	NOVÝ SVOD HROMOSVODU - SVISLÁ ČÁST NA FASÁDĚ
11	ZÁBRADLÍ -	NOVÉ ZÁBRADLÍ - OCELOVÁ TRUBKA POZINKOVANÁ
12	ŽEBŘÍK -	NOVÝ OCELOVÝ ŽEBŘÍK S OCHRANNÝM NÁTĚREM, PŘIPEVNĚN NA MÍSTĚ PŮVODNÍM
13	BALKÓN -	STÁVAJÍCÍ BALKÓN
14	BALKÓNOVÁ SESTAVA -	STÁVAJÍCÍ BALKÓNOVÁ SESTAVA
15	STŘÍŠKA -	NOVÁ STŘÍŠKA NAD BALKÓNEM - HLINÍKOVÁ KCE + BEZP. SKLO
16	SNĚHOVÉ ZACHYT. -	NOVÉ SNĚHOVÉ ZACHYTÁVAČE DVOUTRUBKOVÉ
17	KOMÍN -	STÁVAJÍCÍ KOMÍN
18	STŘEŠNÍ VÝLEZ -	NOVÝ STŘEŠNÍ VÝLEZ 600x800 mm
19	MŘÍŽKA -	ZBROUŠENÍ A REPAS MŘÍŽKY, POPŘ. VYMĚNIT ZA OBDOBNOU Z NEREZI

NÁZEV PROJEKTU:		
Stavební úpravy bytového domu na adrese Husova ulice č.p. 350, Štefánikova ulice č.p. 354 a 361, Vrchlického ulice č.p. 374 a 387, Nový Bohumín		
MÍSTO STAVBY:		
p.č. 237/1; p.č. 237,2; p.č. 237/3; p.č. 238/1; p.č. 238/2; p.č. 231/2; k.ú. Nový Bohumín		
INVESTOR:		
Město Bohumín, Masarykova 158, Nový Bohumín, 735 81 Bohumín		
Masarykova 158, Nový Bohumín, 735 81 Bohumín		IČO: 00284891
PROJEKTANT:		
Ing. Daniel Smolka		
Průkopnická 2114/13		danielsmolka@seznam.cz
Ostrava – Zábřeh 700 30		
ZODPOVĚDNÝ PROJEKTANT:		
Ing. Jiří Kalvach		ČKAIT: 1100980
MĚŘÍTKO:	DATUM A Č. PD :	STUPEŇ PD:
1:100	10e_2023	DSP+DPS
D.1.1.53		FORMÁT:
		A3
NÁZEV VÝKRESU:		
NOVÝ STAV - Pohled JZ - část B		